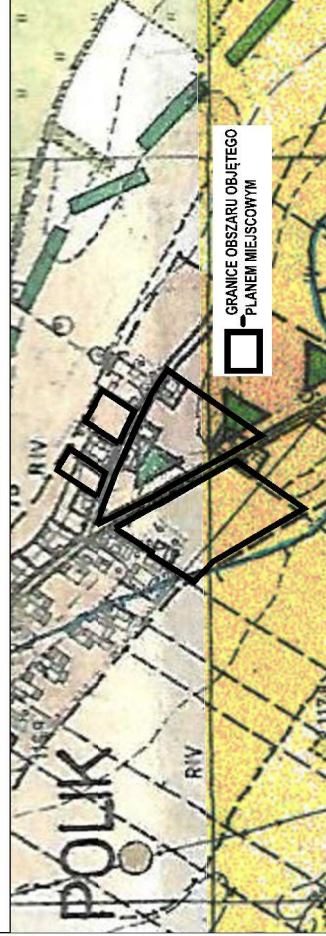


MIEJSCOWY PLAN ZAGOSPODAROWANIA PRZESTRZENNEGO DLA TERENÓW POŁOŻONYCH W OBRĘBIE GEODEZYJNYM: BABIEC PIASECZNY, LIPNIKI, NOWY ZAMOŚĆ, POLIK I ROŚCISZEWO, GMINA ROŚCISZEWO

Załącznik nr 5 do Uchwały nr
Rady Gminy Rościszewo z dnia



SKALA 1:1000
Powierzchnia obszaru objętego opracowaniem - ok. 4,09 ha
Studium Uwarunkowań i Kierunków Zagospodarowania
Przestrzennego Gminy Rościszewo
Skala 1:10 000



STREFA OCHRONY WARTOŚCI PRZYRODNICZYCH I KRAJOBRAZOWYCH

STREFA Kształtowania Układu Osadniczego

TERENY ZABUDOWY W OBRĘBIE ROLNICZEJ PRZESTRZENI PRODUKCYJNEJ

OZNACZENIA GRAFICZNE O CHARAKTERZE OBOWIĄZUJĄCYM

5.01.RM - OZNACZENIE TERENU

5.02.RM - OZNACZENIE TERENU

5.03.RM - OZNACZENIE TERENU

5.04.RM - OZNACZENIE TERENU

5.05.RM - OZNACZENIE TERENU

5.06.RM - OZNACZENIE TERENU

5.07.RM - OZNACZENIE TERENU

5.08.RM - OZNACZENIE TERENU

5.09.RM - OZNACZENIE TERENU

5.10.RM - OZNACZENIE TERENU

5.11.RM - OZNACZENIE TERENU

5.12.RM - OZNACZENIE TERENU

5.13.RM - OZNACZENIE TERENU

5.14.RM - OZNACZENIE TERENU

5.15.RM - OZNACZENIE TERENU

5.16.RM - OZNACZENIE TERENU

5.17.RM - OZNACZENIE TERENU

5.18.RM - OZNACZENIE TERENU

5.19.RM - OZNACZENIE TERENU

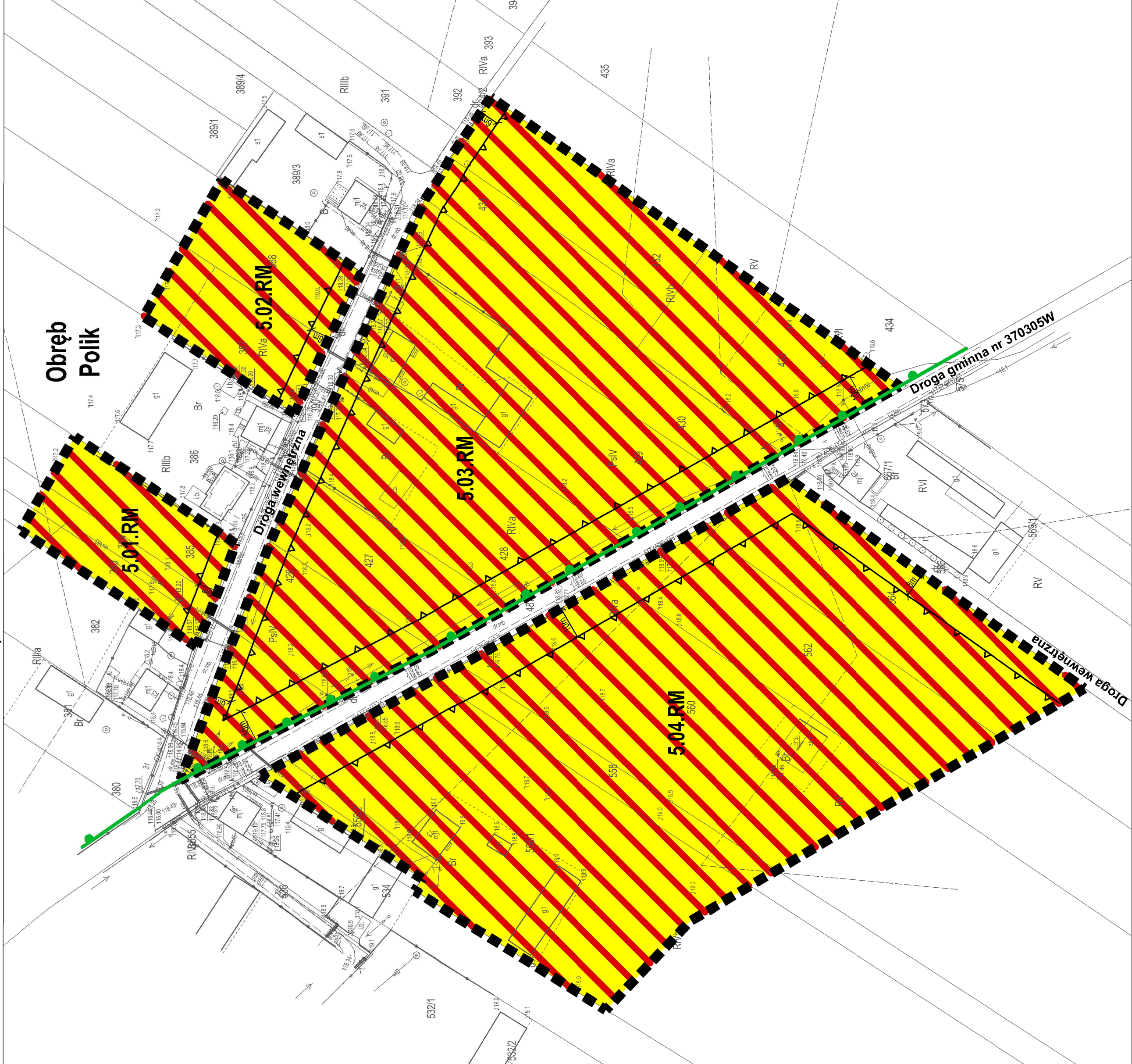
5.20.RM - OZNACZENIE TERENU

5.21.RM - OZNACZENIE TERENU

5.22.RM - OZNACZENIE TERENU

5.23.RM - OZNACZENIE TERENU

5.24.RM - OZNACZENIE TERENU



Uwaga: Oznaczenia występujące na rysunku obowiązują wyłącznie w granicach opracowania planu miejscowego

ORGAN SPORZĄDZAJĄCY
WÓJT GMINY ROŚCISZEWO



PROJEKTANT
mgr Artur Słodnicki
ASYSTENT PROJEKTANTA
inż. Agnieszka Gaczevska
DATA: kwiecień 2022r.