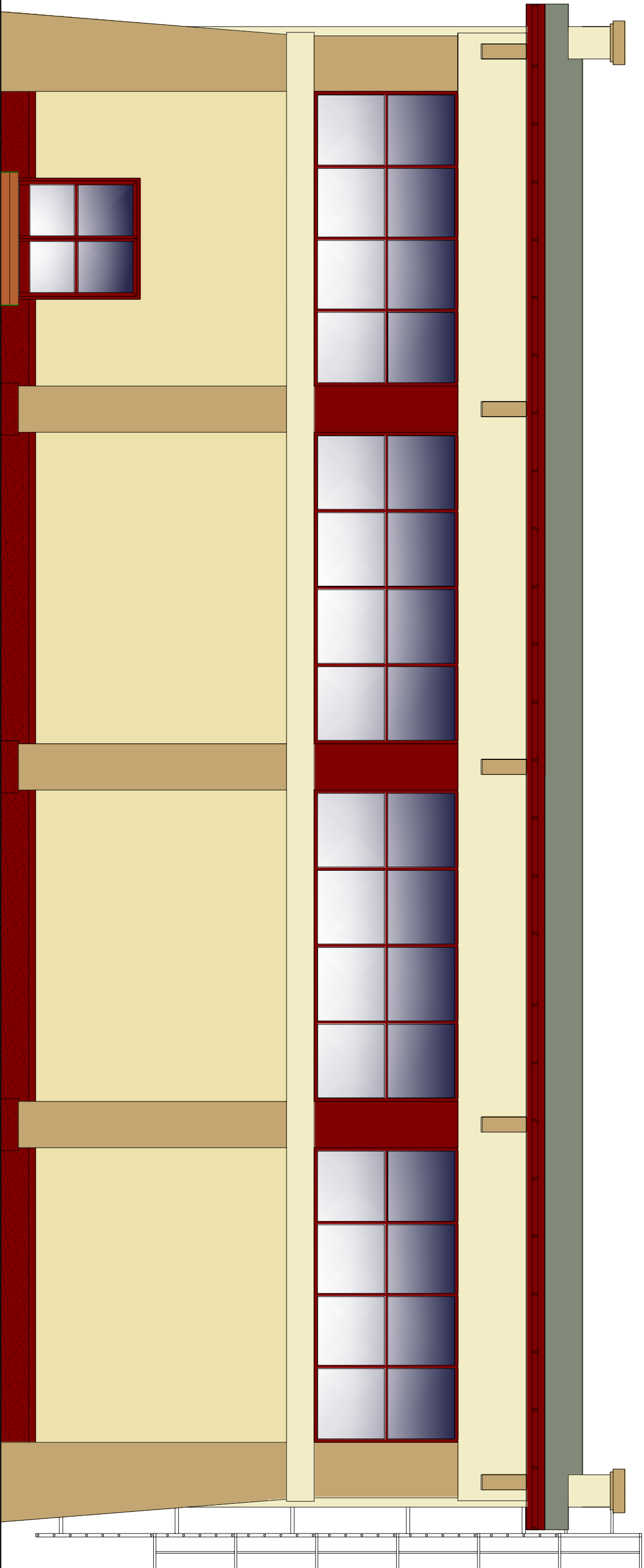


HALA SPORTOWA Z ŁĄCZNIKIEM SANITARNYM PRZY SZKOLE PODSTAWOWEJ W ŁUKOMIU

ELEWACJA PÓŁNOCNA - KOLORYSTYKA



1.

- KOLOR ŚCIAN BUDYNKU NR 1 - SYMBOL NCS NR S 1010-Y10R
2.

- KOLOR ŚCIAN BUDYNKU NR 2 - SYMBOL NCS NR S 2010-Y10R
3.

- KOLOR ŚCIAN BUDYNKU NR 3 - SYMBOL NCS NR S 3010-Y10R
4.

- KOLOR STOLARKI, OBRÓBEK BLACHARSKICH, COKOŁU NR 4 - SYMBOL RAL 3005
5.

- KOLOR POKRYCIA DACHOWEGO, SCHODÓW - NATURALNY KOLOR DACHÓWKI CERAMICZNEJ

INWESTYCJA:	BUDOWA HALI SPORTOWEJ WRAZ Z ZAPLECZEM SANITARNO-SOCJALNYM PRZY SZKOLE PODSTAWOWEJ W ŁUKOMIU		
INWESTOR:	URZĄD GMINY W ROŚCISZEWIE 09-204 ROŚCISZEWO UL. ARMI I KRAJOWEJ 1		
OBIEKT :	HALA SPORTOWA Z ŁĄCZNIKIEM SANITARNYM		
PROJEKTANT :	<div><div><div><div></div><div>Pracownia</div><div>Architektoniczna</div><div><i>Kuczkowski i Jaworski</i></div><div>S.O.</div></div><div>Al. Jachowicza 17a 09-402 Płock tel (+48,24) 269 25 75 tel/faks (+48,24) 3642064</div></div></div>		
RYSUNEK NR			
DATA SIERPIEN 2009R	ELEWACJA PÓŁNOCNA		SKALA 1:100
AUTOR PROJEKTU – ARCHITEKTURA	NR UPRAWNIEN	PODPIS	
MGR INŻ. ARCH. JERZY JAWORSKI	NR. UPR	Wó-459/01	