

19°42'0"E

19°42'30"E

19°43'0"E

52°55'0"N

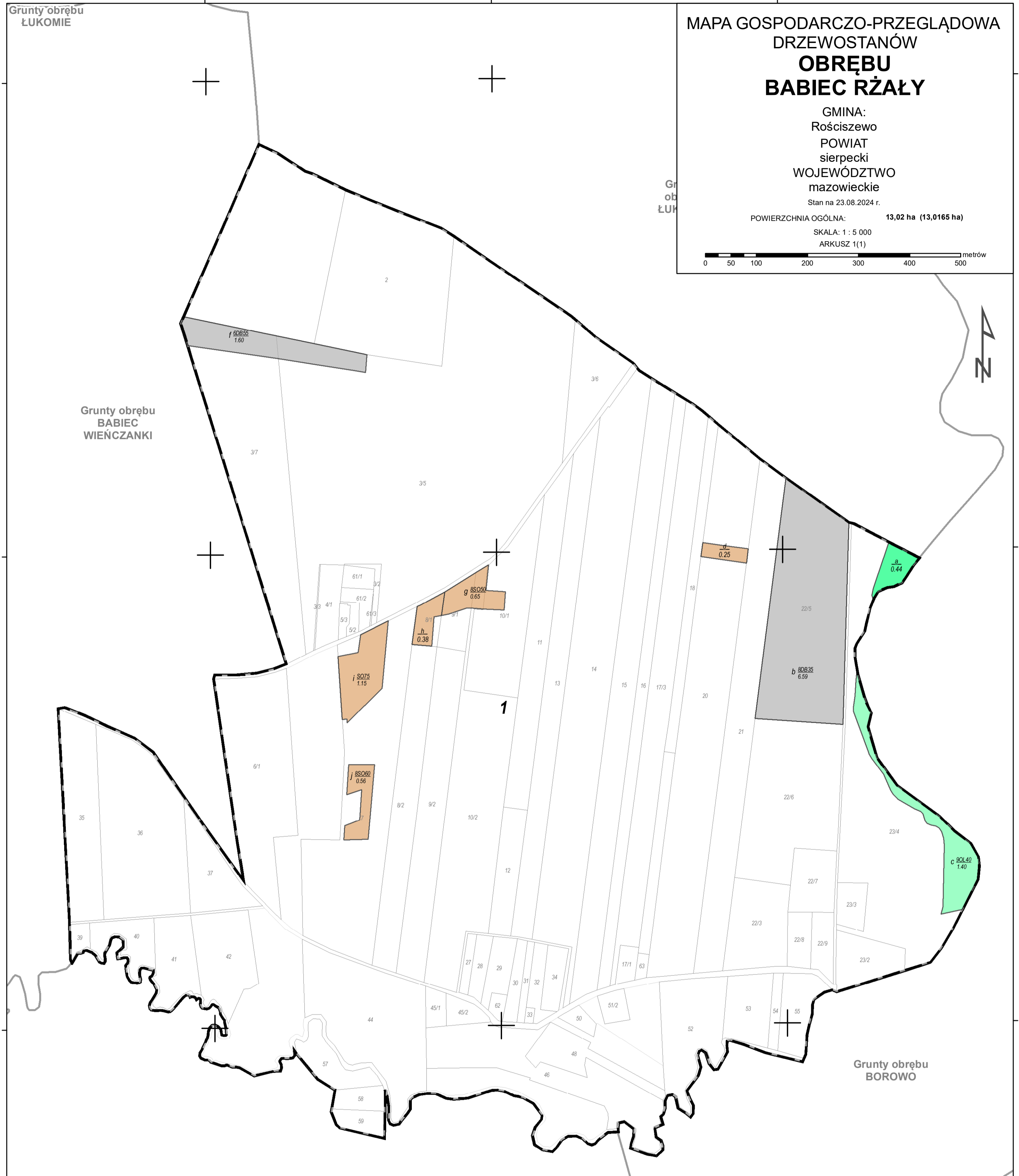
52°55'0"N

52°54'30"N

52°54'30"N

52°54'0"N

52°54'0"N



**MAPA GOSPODARCZO-PRZEGLĄDOWA
DRZEWOSTANÓW
OBREBU
BABIEC RŻAŁY**

GMINA:
Rościszewo
POWIAT
sierpecki
WOJEWÓDZTWO
mazowieckie

Stan na 23.08.2024 r.

POWIERZCHNIA OGÓLNA: **13,02 ha (13,0165 ha)**

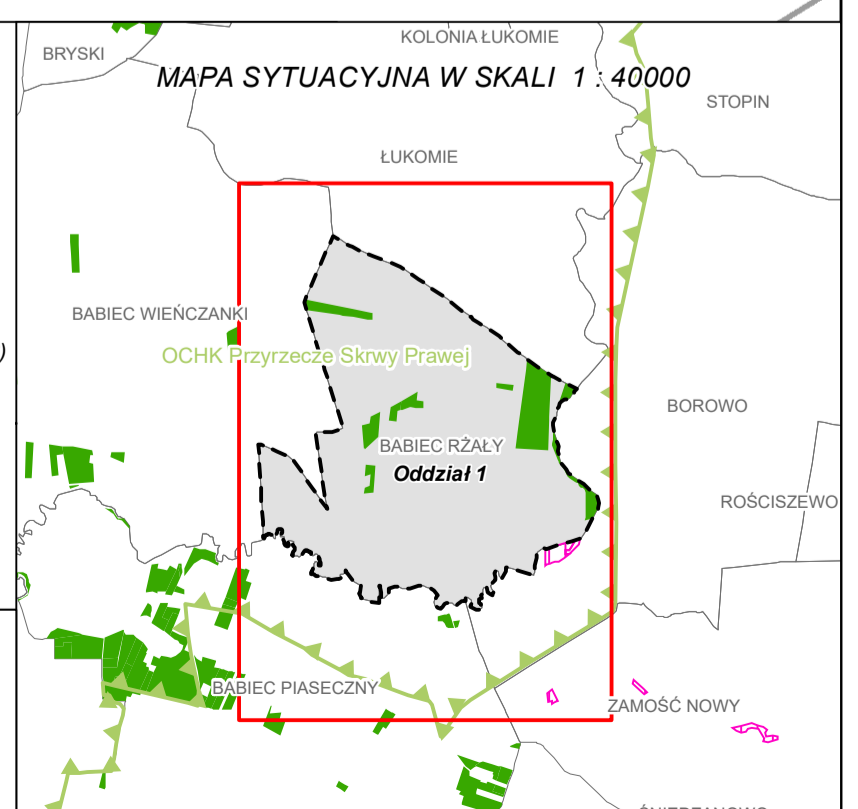
SKALA: 1 : 5 000
ARKUSZ 1(1)

0 50 100 200 300 400 500 metrów

- Granica oddziału
 - Granica pododdziału
 - Granica działek ewidencyjnych
 - Granica powierzchni niestanowiących wyłączenia (PNSW)
 - Tory kolejowe
 - Droga leśna
 - Droga publiczna
 - Ciek
 - Linia energetyczna, telekomunikacyjna, rurociąg
 - Pozostałe obiekty liniowe
 - Dojazdy pożarowe
 - Punkt czerpania wody
 - Hydrant
- Granice kompleksów od lasów innej własności
 - Granice współwłasności z inną własnością
 - Granice gruntów przeznaczonych do zalesienia
 - Kasownik
 - Osobliwości przyrodnicze punktowe
 - Osobliwości przyrodnicze powierzchniowe
 - Opis oddziału
 - Opis pododdziału
 - Opis pododdziału z lasami poza ewidencją

Grunty leśne zalesione

grunty leśne I klasa niezależnie wieku	od 21 lat do wieku reprodukcyjnego	leśne i starsze	
			sosna (SO), modrzew (MD)
			świerk (ŚW)
			jodła (JD), dagleźnia (DG)
			dąb (DB)
			buk (BK), grab (GB)
			klon (KL), jesion (JS), wiąz (WZ), czereśnia (CZR.P)
			olsza (OL)
			brzoza (BRZ), akacja (AK)
			topola (TP), osika (OS), lipa (LP), wierzba (WB)
			Pozostałe grunty leśne



Mapę sporządzono na podstawie mapy ewidencyjnej obrębu ewidencyjnego
Układ współrzędnych PL-1992

BABIEC RŻAŁY

Opracowanie:
LAS-R Sp. z o.o.
e-mail: biuro@las-r.pl
www.las-r.pl
ul. Snycerska 34/13,
30-817 Kraków



19°42'0"E

19°42'30"E

19°43'0"E

52°54'0"N

52°54'0"N