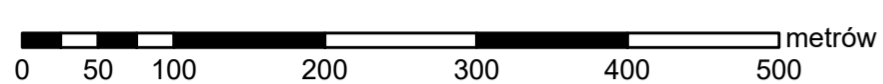


# MAPA GOSPODARCZO-PRZEGLĄDOWA DRZEWOSTANÓW

## OBREBU LIPNIKI

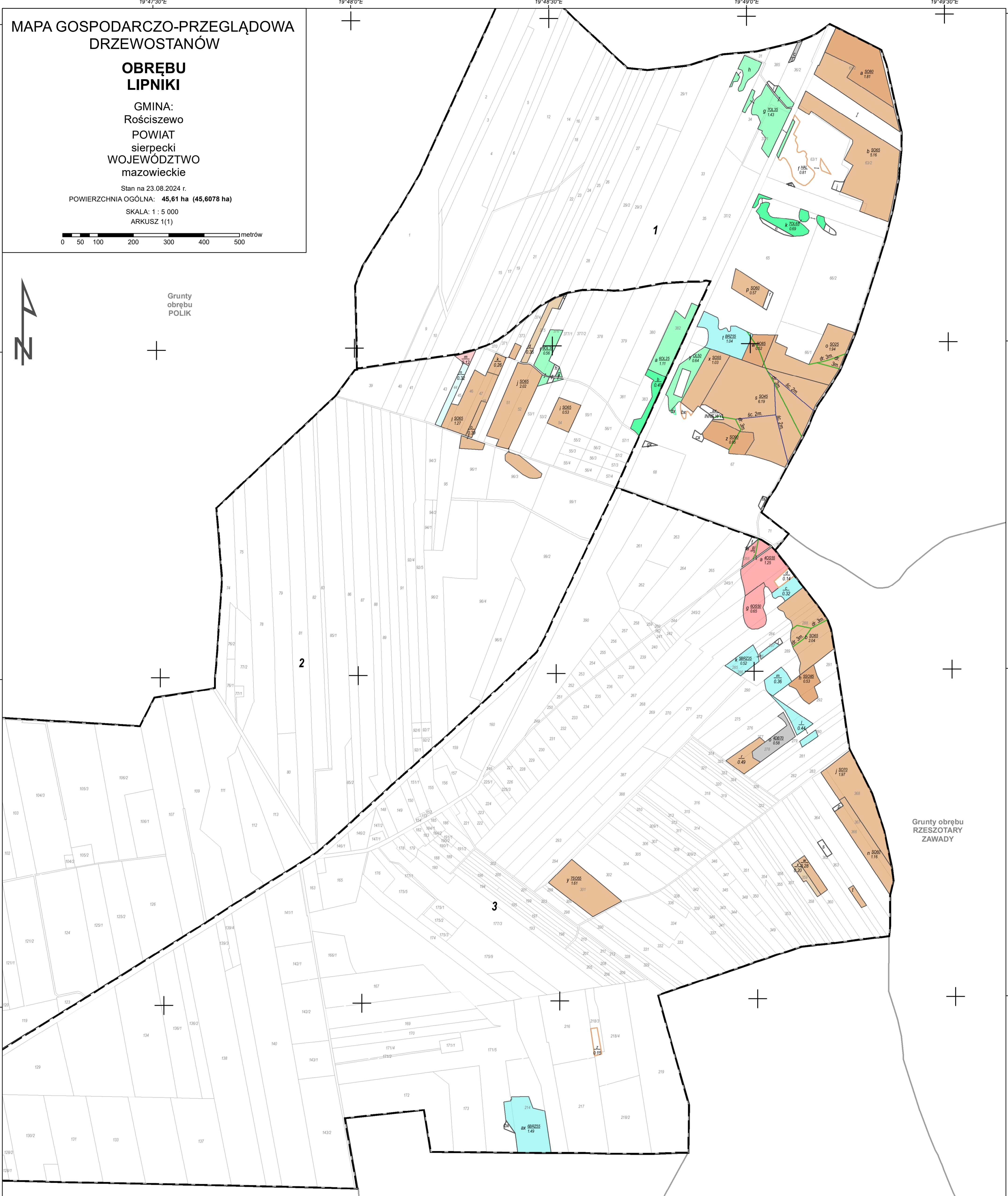
**GMINA:**  
 Rościszewo  
**POWIAT:**  
 sierpecki  
**WOJEWÓDZTWO:**  
 mazowieckie

Stan na 23.08.2024 r.  
 POWIERZCHNIA OGÓLNA: 45,61 ha (45,6078 ha)  
 SKALA: 1 : 5 000  
 ARKUSZ 1(1)



Grunty obrębu POLIK

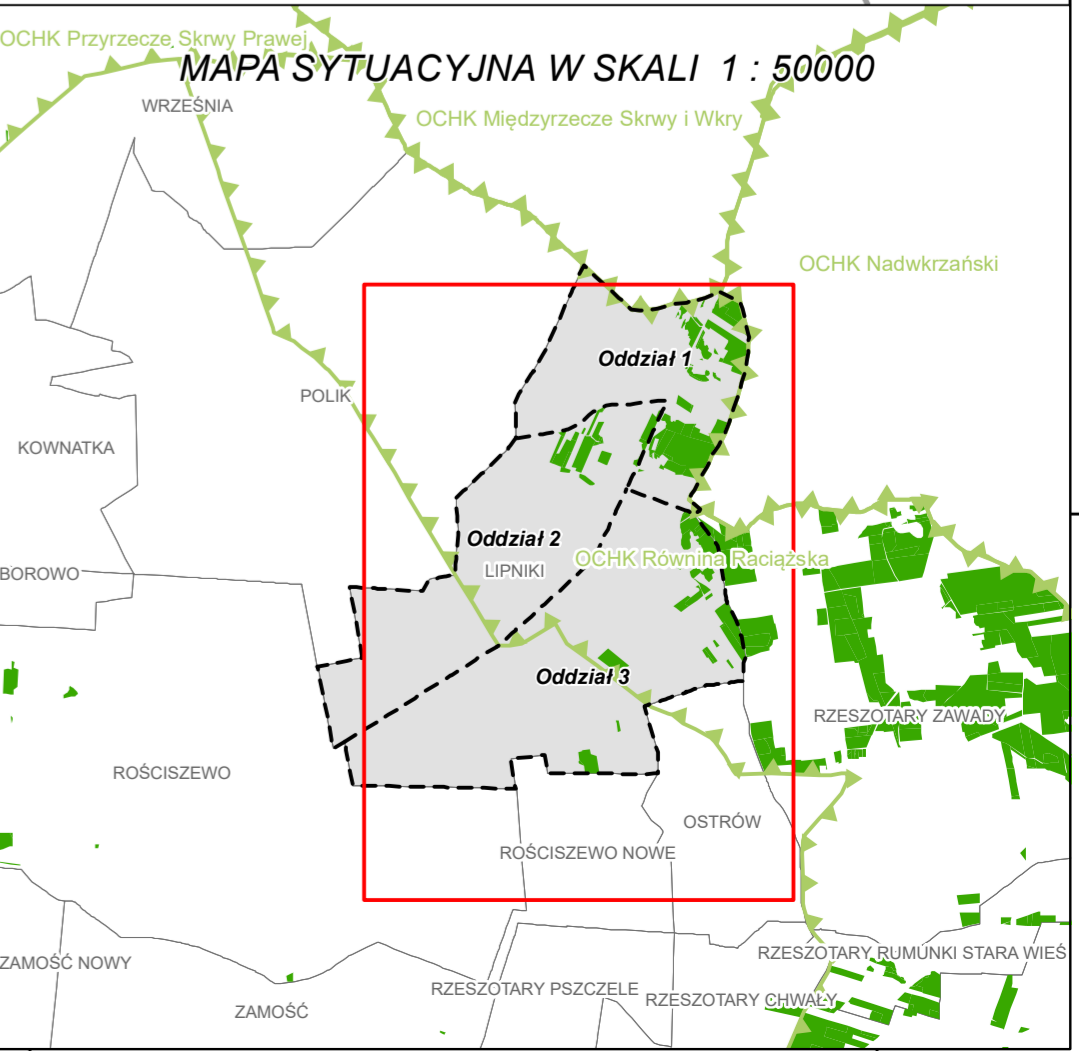
Grunty obrębu RZESZOTARY ZAWADY



- Granica oddziału
- Granica pododdziału
- Granica działek ewidencyjnych
- Granica powierzchni niestanowiących wyłączenia (PNSW)
- Tory kolejowe
- Droga leśna
- Droga publiczna
- Ciek
- Linia energetyczna, telekomunikacyjna, nurociąg
- Pozostałe obiekty liniowe
- Dojazdy pożarowe

- Granice kompleksów od lasów innej własności
- Granice współwłasności z inną własnością
- Granice gruntów przeznaczonych do zalesienia
- Kasownik
- Osobliwości przyrodnicze punktowe
- Osobliwości przyrodnicze powierzchniowe
- 46
- a 6So55 5.76
- d 7So95 2.84
- 1
- Opisz oddziału
- Opisz pododdziału
- Opisz pododdziału z lasami poza ewidencją

- Grunty leśne zalesione**
- grunty leśne I klasa niezalesione wieku od 21 lat do wieku rebojności
- |  |  |
|--|--|
|  | sosna (SO), modrzew (MD)   |
|  | świerk (ŚW)  |
|  | jodła (JD), daglezią (DG)  |
|  | dąb (DB), dąb czerwony (DB.C)                                    |
|  | buk (BK), grab (GB)  |
|  | jesion (JS), klon (KL), jawor (JW), wiąz (WZ), czereśnia (CZR.P) |
|  | olsza (OL)   |
|  | brzoza (BRZ), robinia akacjowa (AK)                              |
|  | lipa (LP), osika (OS), topola (TP), wierzba (WB)                 |
|  | Pozostałe grunty leśne   |
|  | Plazowina liściasta/iglasta                                      |



Mapę sporządzono na podstawie mapy ewidencyjnej obrębu ewidencyjnego

**LIPNIKI**

Opracowanie:  
**LAS-R Sp. z o.o.**  
 e-mail: [biuro@las-r.pl](mailto:biuro@las-r.pl)  
 www: [www.las-r.pl](http://www.las-r.pl)  
 ul. Strycarska 34/13,  
 30-817 Kraków

