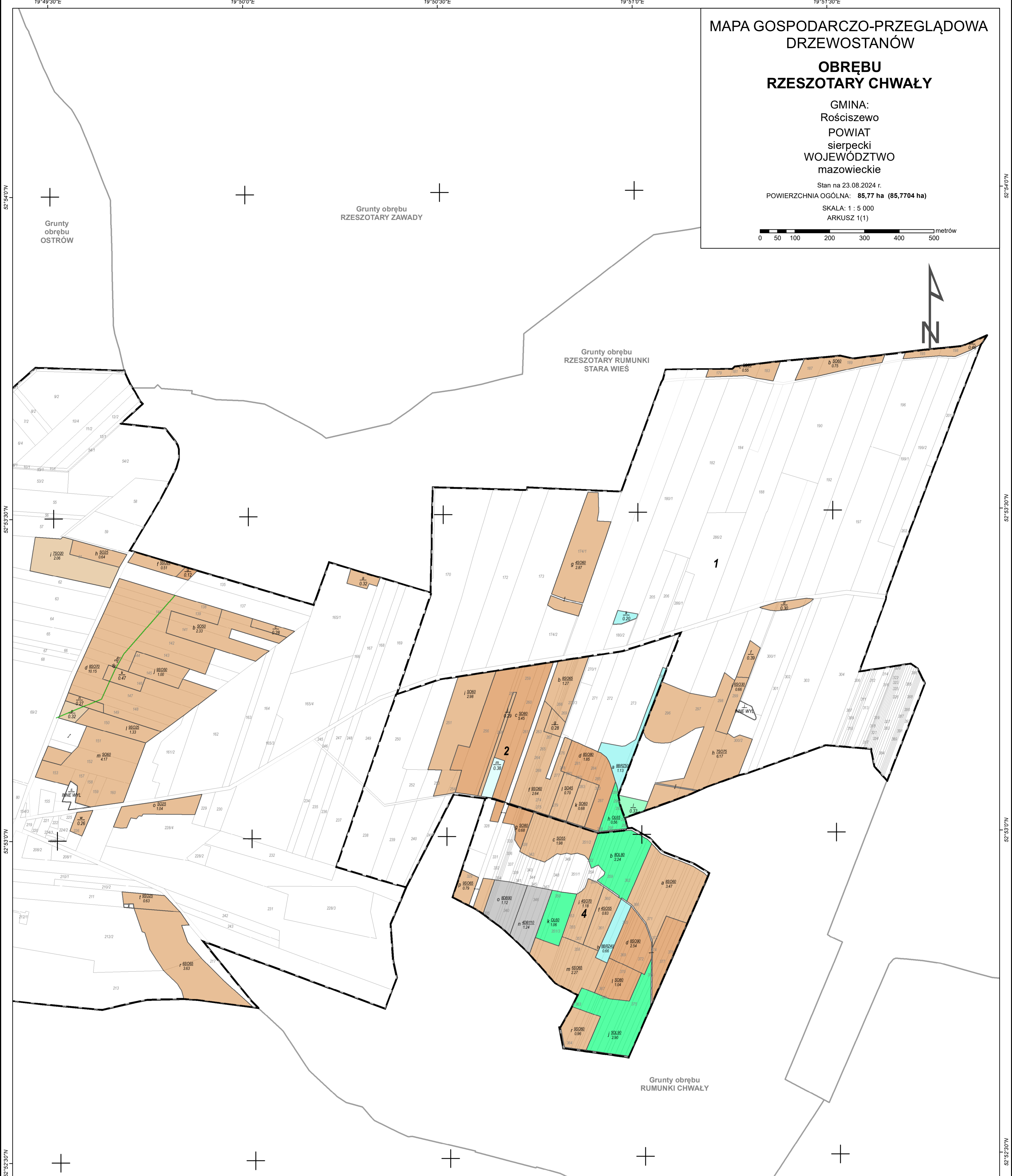
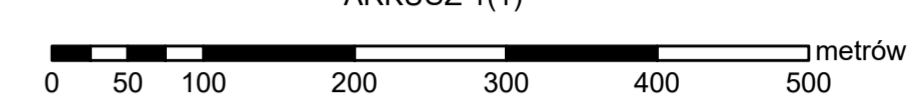


MAPA GOSPODARCZO-PRZEGLĄDOWA  
DRZEWOSTANÓW

OBREBU  
RZESZOTARY CHWAŁY

GMINA:  
Rościszewo  
POWIAT  
sierpecki  
WOJEWÓDZTWO  
mazowieckie

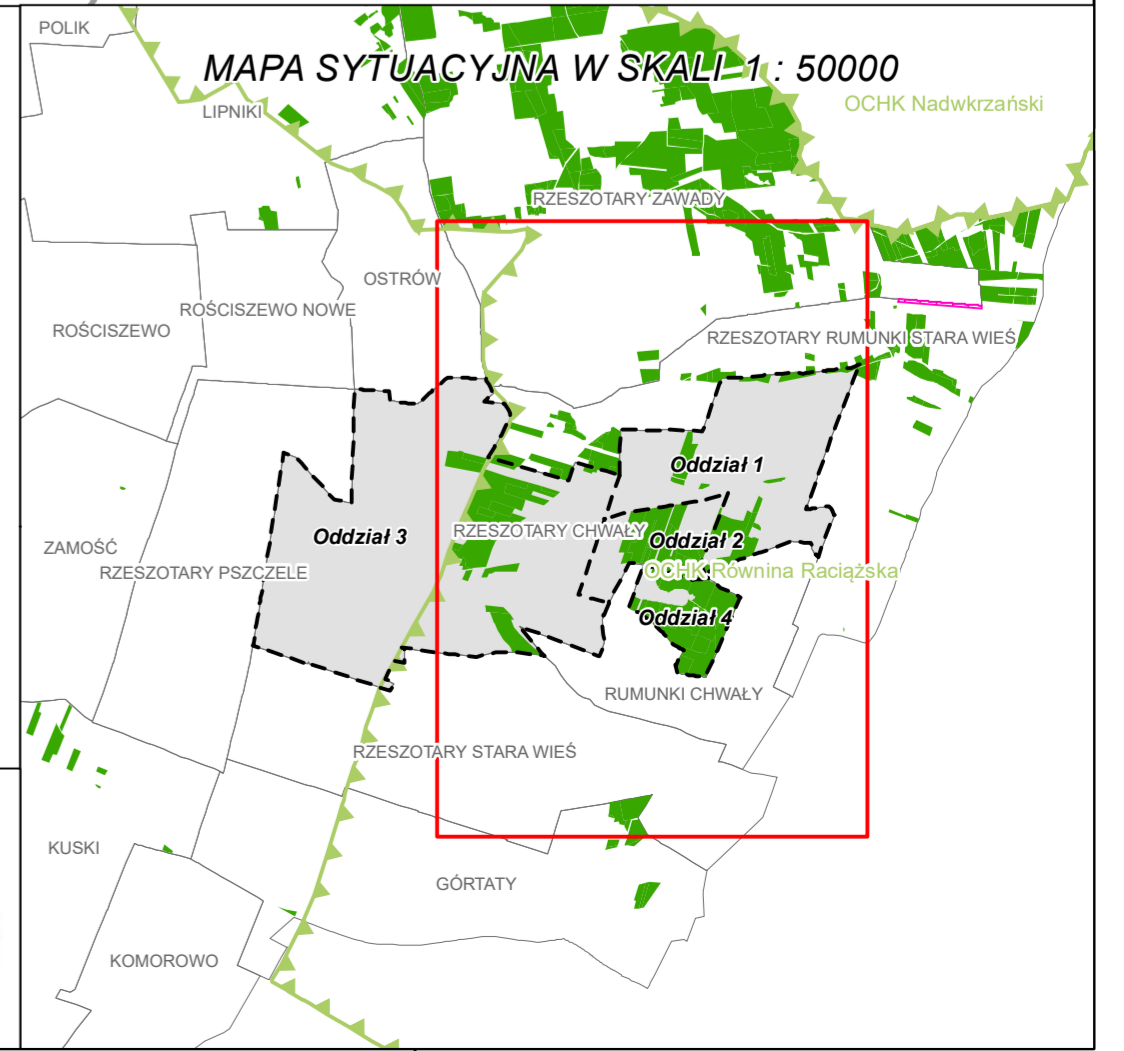
Stan na 23.08.2024 r.  
POWIERZCHNIA OGÓLNA: 85,77 ha (85,7704 ha)  
SKALA: 1 : 5 000  
ARKUSZ 1(1)



- Granica oddziału
- Granica pododdziału
- Granica działek ewidencyjnych
- Granica powierzchni niestanowiących wyłączenia (PNSW)
- Tory kolejowe
- Droga leśna
- Droga publiczna
- Ciek
- Linia energetyczna, telekomunikacyjna, nurociąg
- Pozostałe obiekty liniowe
- Dojazdy pożarowe

- Granice kompleksów od lasów innej własności
- Granice współwłasności z inną własnością
- Granice gruntów przeznaczonych do zalesienia
- Kasownik
- Osobliwości przyrodnicze punktowe
- Osobliwości przyrodnicze powierzchniowe
- 46 Opis oddziału
- a 6So55 5.76 Opis pododdziału
- d 7So95 2.84 Opis pododdziału z lasami poza ewidencją

- Grunty leśne zalesione**  
grunty leśne I klasa niezalesione wieku od 21 lat do wieku rebośności
- |  |                                                                  |
|--|------------------------------------------------------------------|
|  | sosna (SO), modrzew (MD)                                         |
|  | świerk (ŚW)                                                      |
|  | jodla (JD), dagleźja (DG)                                        |
|  | dąb (DB), dąb czerwony (DB.C)                                    |
|  | buk (BK), grab (GB)                                              |
|  | jesion (JS), klon (KL), jawor (JW), wiąz (WZ), czereśnia (CZR.P) |
|  | olsza (OL)                                                       |
|  | brzoza (BRZ), robinia akacjowa (AK)                              |
|  | lipa (LP), osika (OS), topola (TP), wierzba (WB)                 |
|  | Pozostałe grunty leśne                                           |
|  | Plazowina liściasta/iglasta                                      |



Mapę sporządzono na podstawie mapy ewidencyjnej obrębu ewidencyjnego  
Układ współrzędnych PL-1992

RZESZOTARY CHWAŁY

Opracowanie:  
**LAS-R Sp. z o.o.**  
e-mail: biuro@las-r.pl  
www.las-r.pl  
ul. Strycarska 34/13,  
30-817 Kraków

