

MAPA GOSPODARCZO-PRZEGLĄDOWA
DRZEWOSTANÓW

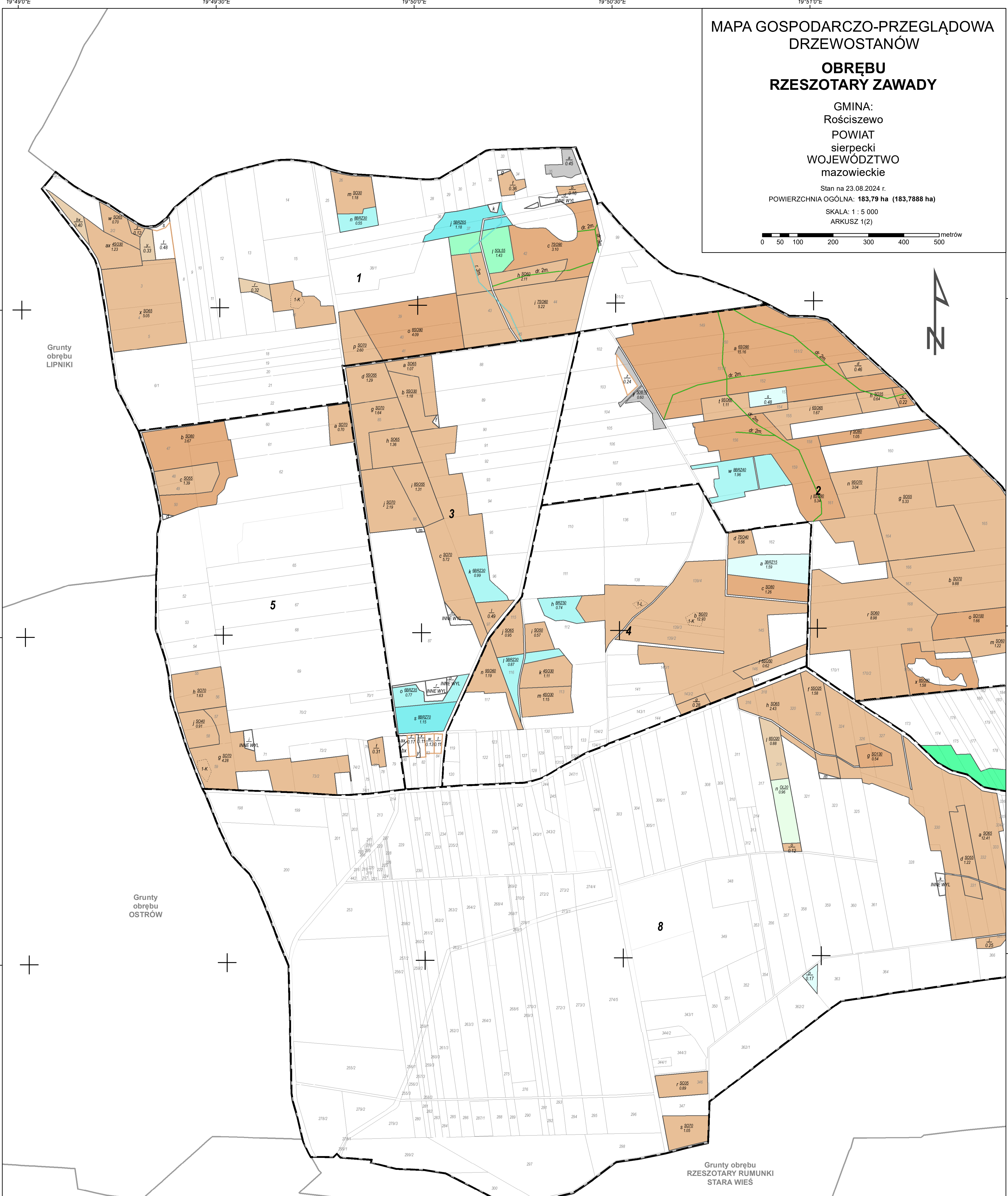
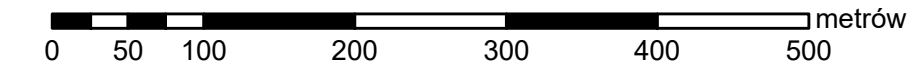
OBREBU
RZESZOTARY ZAWADY

GMINA:
Rościszewo
POWIAT
sierpecki
WOJEWÓDZTWO
mazowieckie

Stan na 23.08.2024 r.
POWIERZCHNIA OGÓLNA: 183,79 ha (183,7888 ha)

SKALA: 1 : 5 000

ARKUSZ 1(2)



- Granica oddziału
- Granica pododdziału
- Granica działek ewidencyjnych
- Granica powierzchni niestanowiących wyłączenia (PNSW)
- Tory kolejowe
- Droga leśna
- Droga publiczna
- Ciek
- Linia energetyczna, telekomunikacyjna, nurociąg
- Pozostałe obiekty liniowe
- Dojazdy pożarowe

- Granice kompleksów od lasów innej własności
- Granice współwłasności z inną własnością
- Granice gruntów przeznaczonych do zalesienia
- Kasownik
- Osobliwości przyrodnicze punktowe
- Osobliwości przyrodnicze powierzchniowe
- Opis oddziału
- Opis pododdziału
- Opis pododdziału z lasami poza ewidencją
- Opis pododdziału z lasami poza ewidencją

- Gruntylesne zalesione**
gruntylesne I klasa od 21 lat do wieku rebozacji
- | | |
|--|--|
| | sosna (SO), modrzew (MD) |
| | świerk (SW) |
| | jodla (JD), dagleżja (DG) |
| | dąb (DB), dąb czerwony (DB.C) |
| | buk (BK), grab (GB) |
| | jesion (JS), klon (KL), jawor (JW), wiąz (WZ), czereśnia (CZR.P) |
| | olsza (OL) |
| | brzoza (BRZ), robinia akacjowa (AK) |
| | lipa (LP), osika (OS), topola (TP), wierzba (WB) |
| | Pozostałe grunty leśne |
| | Plazowina liściasta/iglasta |

Mapę sporządzono na podstawie mapy ewidencyjnej obrębu ewidencyjnego
Układ współrzędnych PL-1992

RZESZOTARY ZAWADY

Opracowanie:
LAS-R Sp. z o.o.
e-mail: biuro@las-r.pl
www.las-r.pl
ul. Strycarska 34/13,
30-817 Kraków

