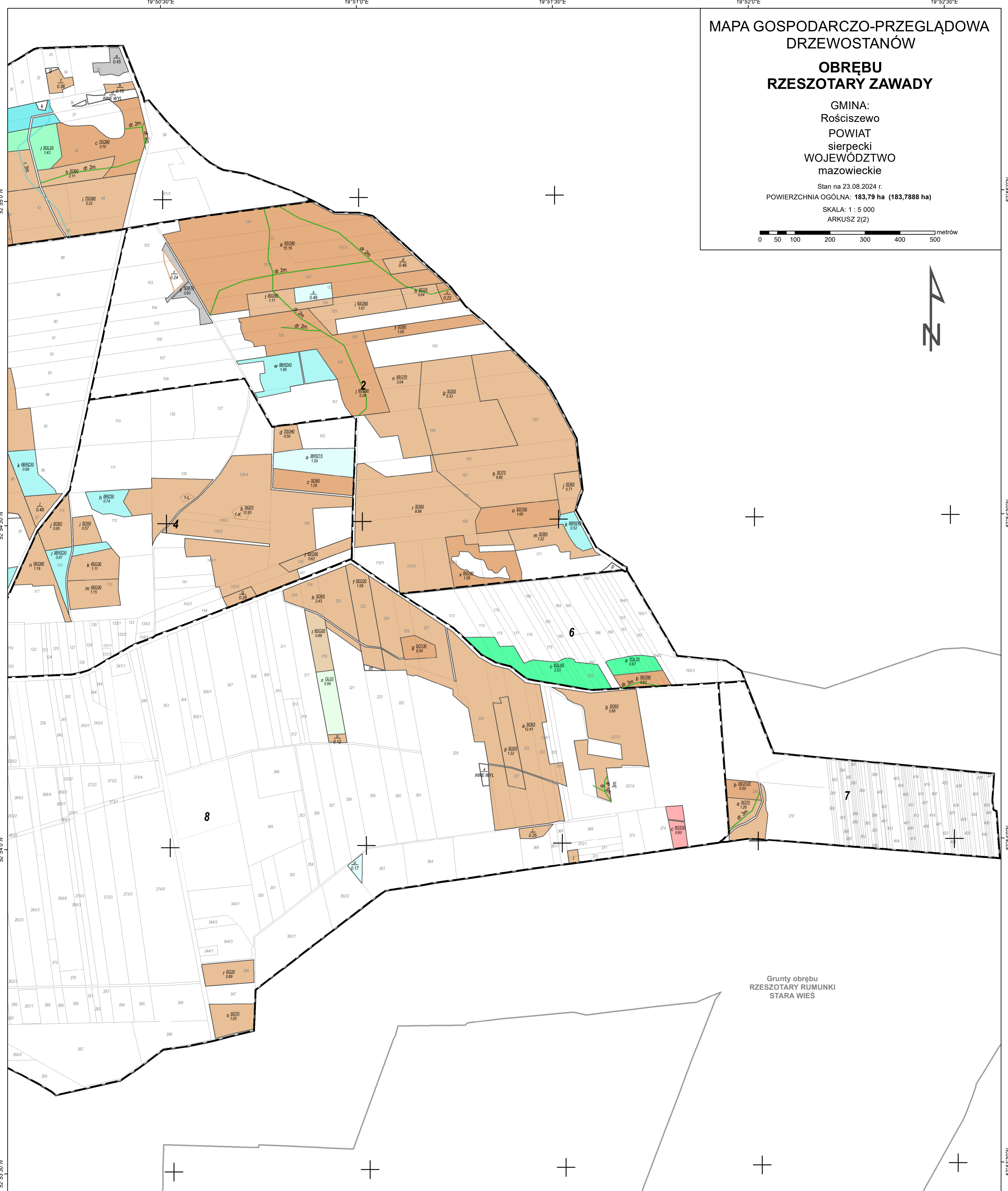
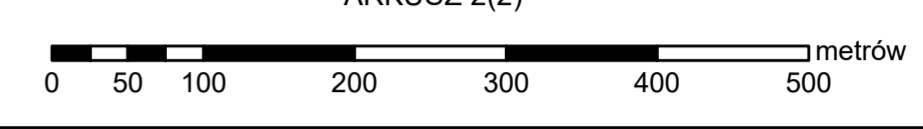


MAPA GOSPODARCZO-PRZEGLĄDOWA
DRZEWOSTANÓW

**OBREBU
RZESZOTARY ZAWADY**

GMINA:
Rościszewo
POWIAT
sierpecki
WOJEWÓDZTWO
mazowieckie

Stan na 23.08.2024 r.
POWIERZCHNIA OGÓLNA: 183,79 ha (183,7888 ha)
SKALA: 1 : 5 000
ARKUSZ 2(2)



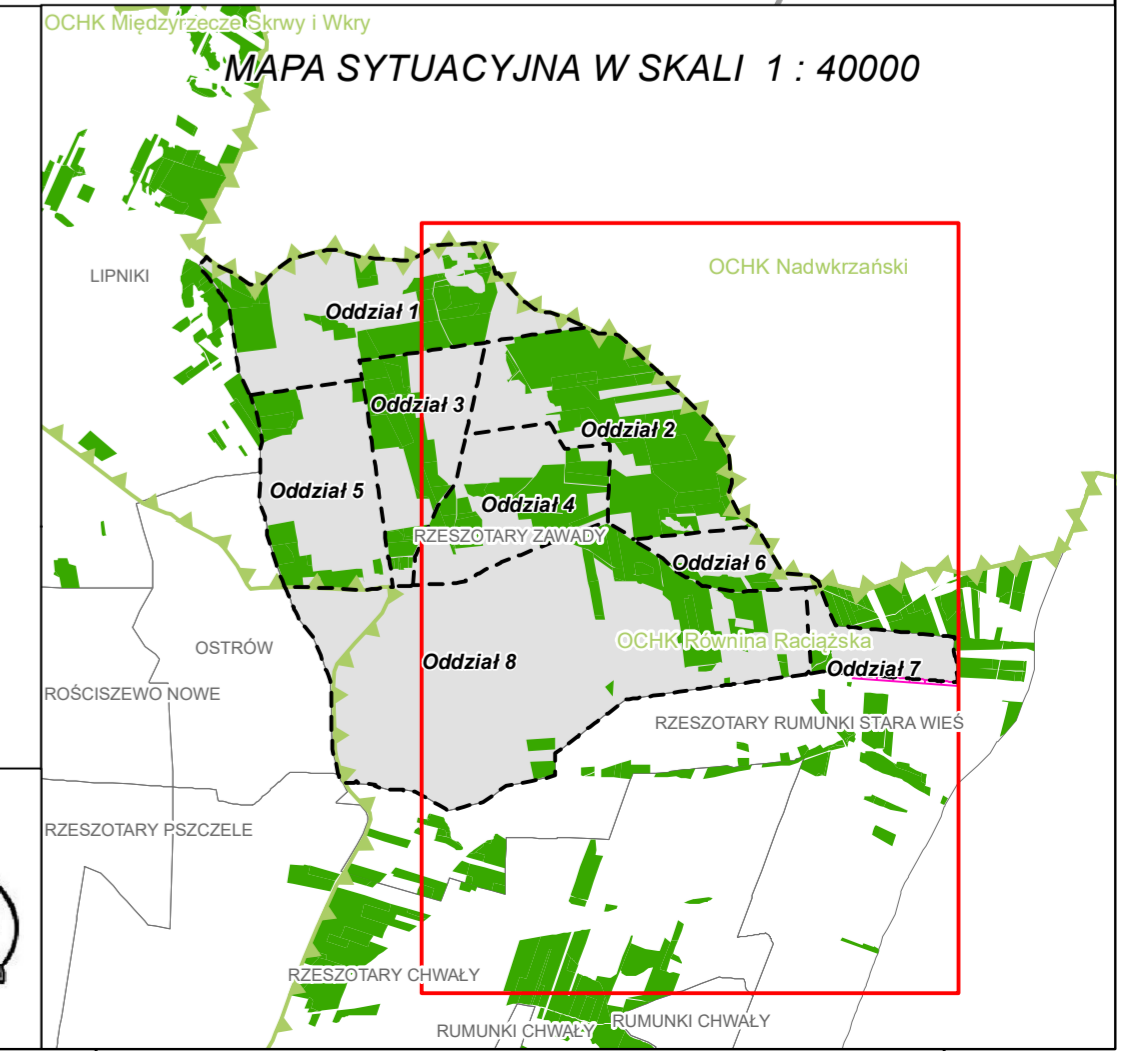
Grunty obrębu
RZESZOTARY RUMUNKI
STARA WIEŚ

- Granica oddziału
- Granica pododdziału
- Granica działek ewidencyjnych
- Granica powierzchni niestanowiących wyłączenia (PNSW)
- Tory kolejowe
- Droga leśna
- Droga publiczna
- Ciek
- Linia energetyczna, telekomunikacyjna, nurociąg
- Pozostałe obiekty liniowe
- Dojazdy pożarowe

- Granice kompleksów od lasów innej własności
- Granice współwłasności z inną własnością
- Granice gruntów przeznaczonych do zalesienia
- Osobliwości przyrodnicze punktowe
- Osobliwości przyrodnicze powierzchniowe
- Opis oddziału
- Opis pododdziału
- Opis pododdziału z lasami poza ewidencją

Grunty leśne zalesione
grunty leśne I klasa niezalesione wieku rebośni

	sosna (SO), modrzew (MD)
	świerk (ŚW)
	jodla (JD), daglezja (DG)
	dąb (DB), dąb czerwony (DB.C)
	buk (BK), grab (GB)
	jesion (JS), klon (KL), jawor (JW), wiąz (WZ), czereśnia (CZR.P)
	olsza (OL)
	brzoza (BRZ), robinia akacjowa (AK)
	lipa (LP), osika (OS), topola (TP), wierzba (WB)
	Pozostałe grunty leśne
	Plazowina liściasta/iglasta



Mapę sporządzono na podstawie mapy ewidencyjnej obrębu ewidencyjnego
Układ współrzędnych PL-1992

RZESZOTARY ZAWADY

Opracowanie:
LAS-R Sp. z o.o.
e-mail: biuro@las-r.pl
www.las-r.pl
ul. Strycarska 34/13,
30-817 Kraków