

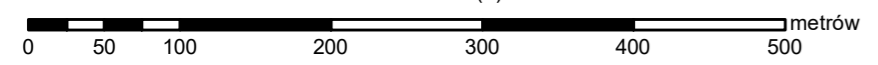
**MAPA GOSPODARCZO-PRZEGLĄDOWA
DRZEWOSTANÓW
OBRĘBU
ZAMOŚĆ**

GMINA:
Rościszewo
POWIAT
sierpecki
WOJEWÓDZTWO
mazowieckie

Stan na 23.08.2024 r.

POWIERZCHNIA OGÓLNA: **7,08 ha (7,0766 ha)**

SKALA: 1 : 5 000
ARKUSZ 1(1)



- Granica oddziału
- Granica pododdziału
- Granica działek ewidencyjnych
- Granica powierzchni niestanowiących wyłączenia (PNSW)
- Tory kolejowe
- Droga leśna
- Droga publiczna
- Ciek
- Linia energetyczna, telekomunikacyjna, rurociąg
- Pozostałe obiekty liniowe
- Dojazdy pożarowe
- Punkt czerpania wody
- Hydrant

- Granice kompleksów od lasów innej własności
- Granice współwłasności z inną własnością
- Granice gruntów przeznaczonych do zalesienia
- Kasownik
- Osobliwości przyrodnicze punktowe
- Osobliwości przyrodnicze powierzchniowe
- Opis oddziału
- Opis pododdziału
- Opis pododdziału z lasami poza ewidencją

Grunty leśne zalesione

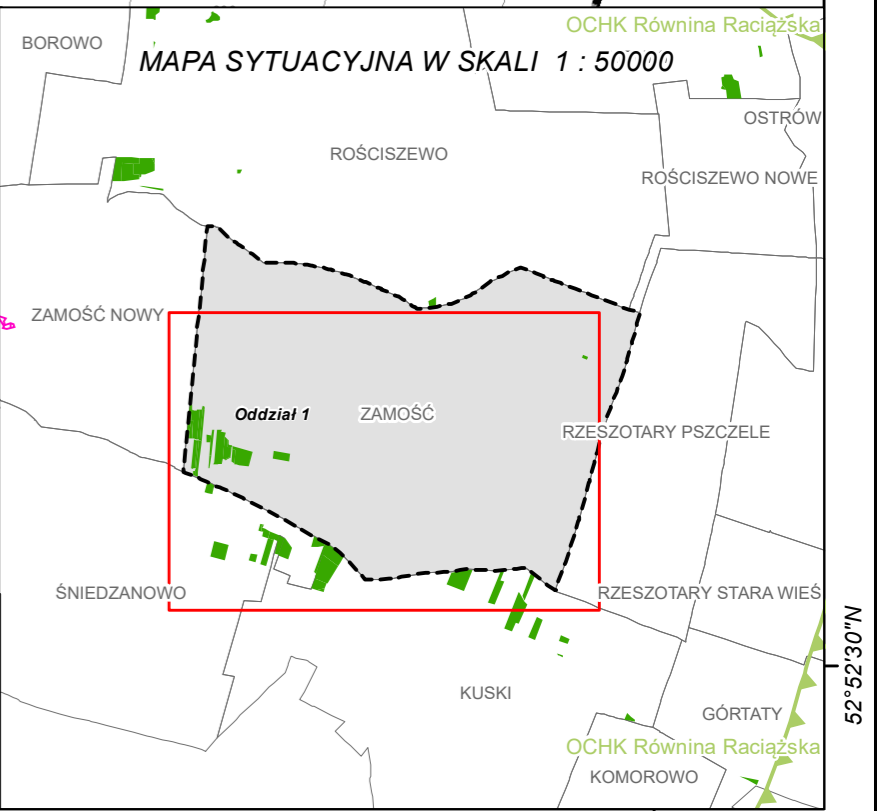
grunty leśne I klasy niezalesione wieku	od 21 lat do wieku rełnego i starsze	
		sosna (SO), modrzew (MD)
		świerk (ŚW)
		jodła (JD), daglezja (DG)
		dąb (DB)
		buk (BK), grab (GB)
		klon (KL), jesion (JS), wiąz (WZ), czereśnia (CZR.P)
		olsza (OL)
		brzoza (BRZ), akacja (AK)
		topola (TP), osika (OS), lipa (LP), wierzba (WB)
		Pozostałe grunty leśne

Mapę sporządzono na podstawie mapy ewidencyjnej obrębu ewidencyjnego
Układ współrzędnych PL-1992

ZAMOŚĆ

Opracowanie:

LAS-R Sp. z o.o.
e-mail: biuro@las-r.pl
www.las-r.pl
ul. Szycka 34/13,
30-817 Kraków



52°53'30"N

52°53'30"N

52°53'30"N

52°53'30"N

19°45'30"E

19°46'0"E

19°46'30"E

19°47'0"E

19°47'30"E

19°45'30"E

19°46'0"E

19°46'30"E

19°47'0"E

19°47'30"E